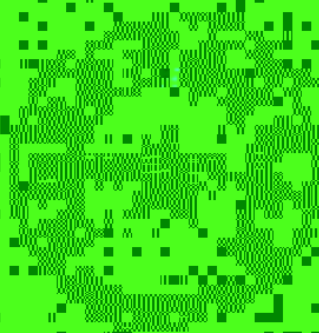


四汇建设集团股份有限公司

672



1 企业介	1
2 企业 与 体	3
3 企业	4
3.1	4
3.2	4
3.3 人	5
4 企业 与	5
4.1 “ 主体” 人	5
4.2 人	
4.3 一体	
4.4 企互	
4.5	
5 企业	8
6 与	9

1 企业介

中 企业
， 于 1993 7 ， 1998 3 ， 企业主 业
为： 、 产、 、 中 0企业 业 ，
3.06 亿 。



1 份
体 。 、
、 专业 、 与
专业 、 专业 、
专业 、 □ 专业 、 专业
、 专业 、 专业
、 □ 专业 、 、
； 产 、 产 、 业
。
下 产 、 中 企业 业

0 、 、 产
、 业 、
任 、
作 、 以 个
。

业 ISO9001 体 、
ISO14001 体 、 OHSAS18001 业 体
。

0 一 、专业、
。 产 产，
， "专、 、 " ， 了
、云 、 、 、 。 18 优 "
" 、23 优 " " 、50 专
专 、3 、2 ，企业
“ 企业” 。

， " 、 、 " ，
、 作 ， " " "为 产
0、为 " 位， 会 不 、
， " 企业"、 "
体"、 " 企业"、 " 企业"、 "
中 产 企业"、 " 企业"、 " 优

企业”、“

”、“

”、“

”

。



， 争 2060 中 。
46.5%， 业 51.3%。
业 ，低 、
、 。 业 体 ，以
业 为 体，以 、 为 ，
， 、 产 、
、 产业 体 。
、 、 业 作为 ，
体 企 作、产 ， 、人 产业 、
， 代 体 ， 人 。 业
， 企业 下， 业 、
份 ， 、
作， 企业 。

3 企业

3.1

2019 以 ， 份 200
万 、 300 万 ， 3000 ，
、 产 、 企

3.2

2017 以 ， 企 。 《
》、《
》、《 住 乡 人



业 - 4 : 与 人 》
 0 , 企 0 《 “ ”
 》, 企业主 与 ,
 二 。

3.3 人

10 余 企业 作为企业 与
 作, 专 ,
 中 ; 为 企业
 位。

4 企业 与

4.1 “ 主体” 人

企 , 了以 代 人 为 体 企“
 主体” 人 , 企业 代
 作 作 会, “产 ” 于一体, 企企
 0 与、 、 排 人 。 代
 作 、 作 、 、



企 业、企业 专业， 代
作， 优 、企业优 任 专业
， 企 () 0主体 任 ，企业
下， 企业 专业 ，
位 ， 、书 与 ，
习 主 。

4.2 人

企 业、企业 ，
， 人 ， 体 ， 之 代、
人 。 于“专业 、人 、
享、 ” ， 与 代
企 作 ， 作 、 任。 企
代 人 会， “ 主体 、 人、 份
习、 ” () “1+0.5+1+0.5” 交 、
人 ； 以 “ + 产 ” 为
人 体； 于企业 ， 以 “ 0— 一任 ” 为主
， 企 。

4.3 一体

企 代 人 作 ，
0 一体 任 。 企 ，
于 与 。 代 之一
一体 ， ， ， 2023 ，

40人 作。

4.4 企互

企互 专业 ， 了 企
 业 任 件 作 ， 了“ ” 与 ，
 “ ” 、 ， 了 专业
 。为 企 之 交 、 作与 ， “ ”
 作中 作。2023 ， 10余 专业
 人 从事 作； ，企业也 了 位
 作为 ， 于 ， 企业 业
 ， 企互 。

4.5

(1) 企

为 □ ()
 () ， 企 ， 享、互
 。 主 以 作 为主 ，
 互 ， 企业 ，
 作； 之 ， 也 于企业
 ， 习 企互 。

(2)

企业与 了 企 作 ，
 习 ，企业 ， 三

、乐 作为 习 。
习 为 习 ， 为
企业 习 ， 为 10 位 了企业
习 作 位。

(3) 中

产业 低 产业 人
。 专 、 专 ，
、 位 、 、 产一 ，
企业 、 ； 人 优 ，
为企业 0 企 ， 企业 ；
人 位 0 习， 业
。 中 100 人 ；企业 5000
人 以上。

5 企业

(1)

低 、
中 4 个 ， 2 个
， 产 3 个 产
， 、 □
， 18 优 “ ” 、 23 优
“ ” 、 50 专 专 、 3 、 2
， 企业 “ 企业” 。

业 产 35 亿 以上。

(2)

企业主体 ， 与 主 《 住 乡
人 业 —— 4 : 与
人 》 《 》
《 》 3 ,
体 中 , 于企业 产
作 。

(3) “ ”

专 人 企业 “ ”
作, 企业 “ ” ,
中 、
企业 中 , 低 、 □ 、
了 体 。

6 与

企 作 不 , 企 作 ,
位 企 作, 企 。
企业作为 产 主体, 主 于 产 , 于
不 , 企业不 与
中。