



四川建築職業技術學院

SICHUAN COLLEGE OF ARCHITECTURAL TECHNOLOGY

2016屆畢業生

二〇一六年十二月



别

半

党

双

夯友

届

党
半

夏

夏

夏

半

半

六

半

半

党 D

协

团单

们

夏

别

件

双

天

天

协

协



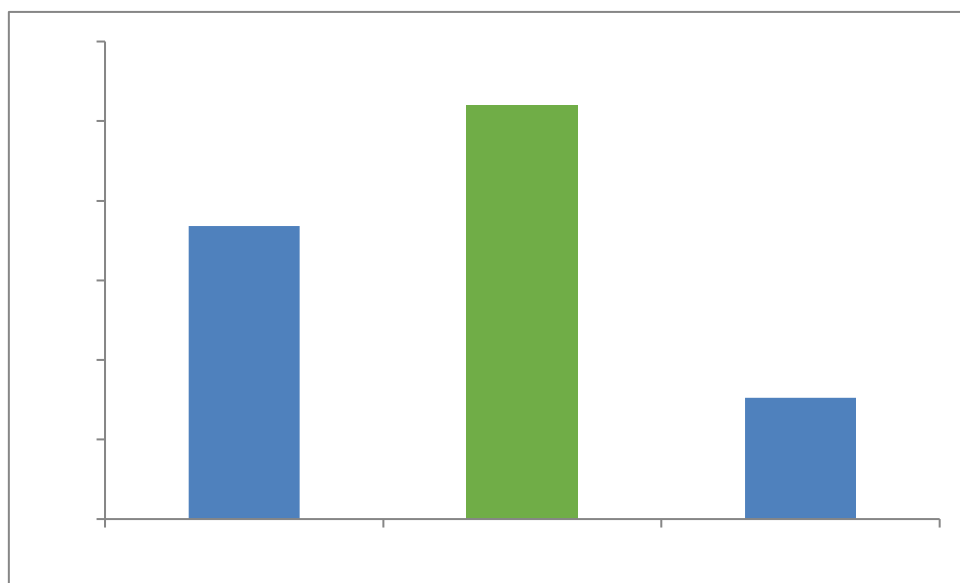
共 件
共
夏 届
切 别
别
别
八 件 半
友 届
公 届 小 届
公 公

第一章	就业创业状况	1
	1
	5
	14
	14
第二章	就业质量	17
	17
	17
	- 变	20
	20
第三章	求职过程	21
	21
	21
第四章	就业创业工作评价	22
	22
	团	22

们	23
们	24
第五章 教育教学过程评估	25
.....4390..4.808.8872.0.595.4.808.8872.10.610.01387.533	25
.....	25
届	26
们	27
们	27
第六章 母校满意度和推荐度	28
们	28
们	1..895.4.808.8872.0.000008872.0.595.4.808.8872.10.610.01387.533
第七章 用人单位评价	31

八

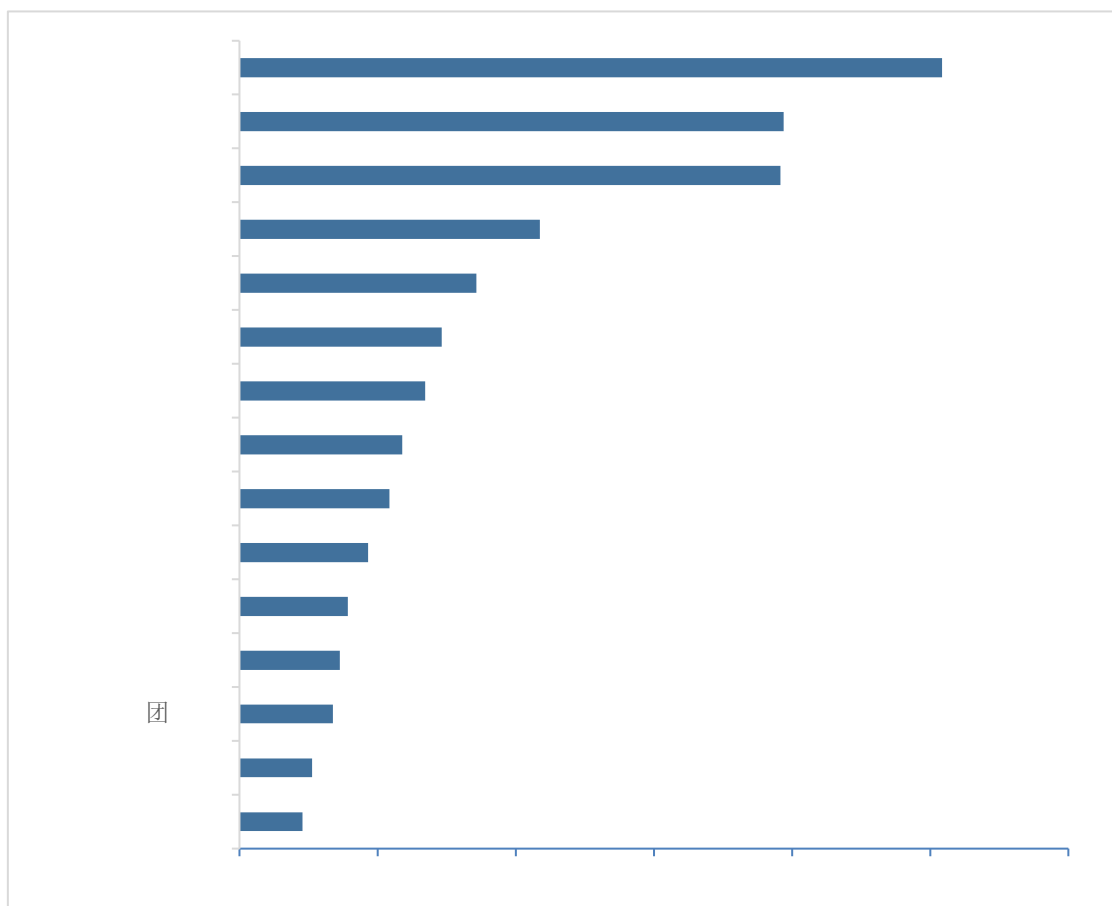
夏



七

夏

八



七

夏
八 们

七 七

	1059		43
	983		42
	192		42
	177		41
	141		38
	118		38

	113		38
	106		35
	100		35
	94		35
	91		35
	89		34
	87		34
	81		32
	79		31
	76		30
	68		30
	67		29
	66		27
	63		27
	61		26
	61		26
	60		24
	57		23
	55		21
	53		18
	49		17
	45		14
	44		

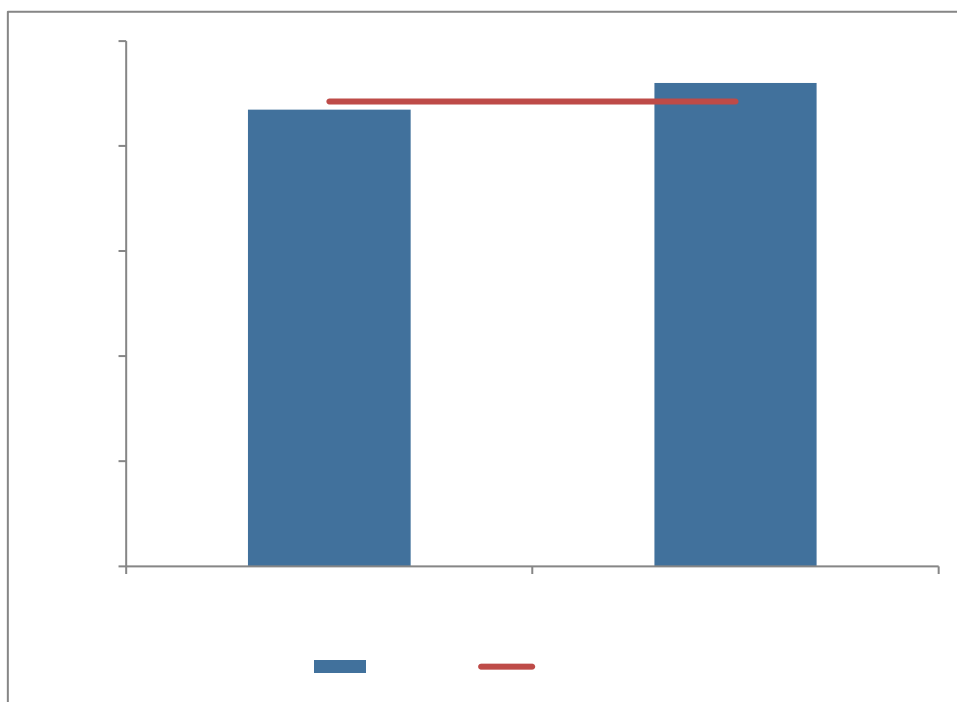
八 夏 八

八介

七

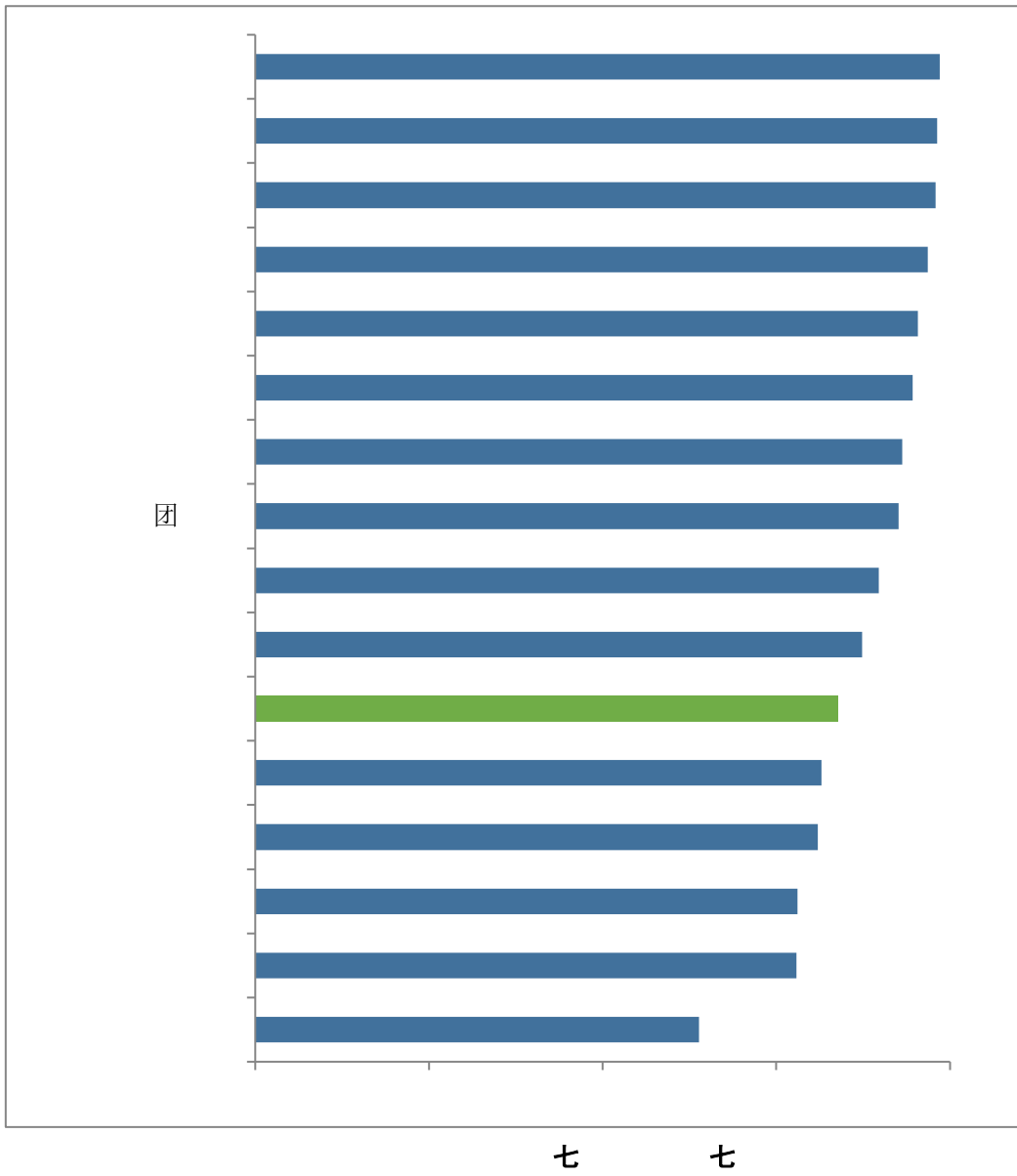
		年	
--	--	---	--

八

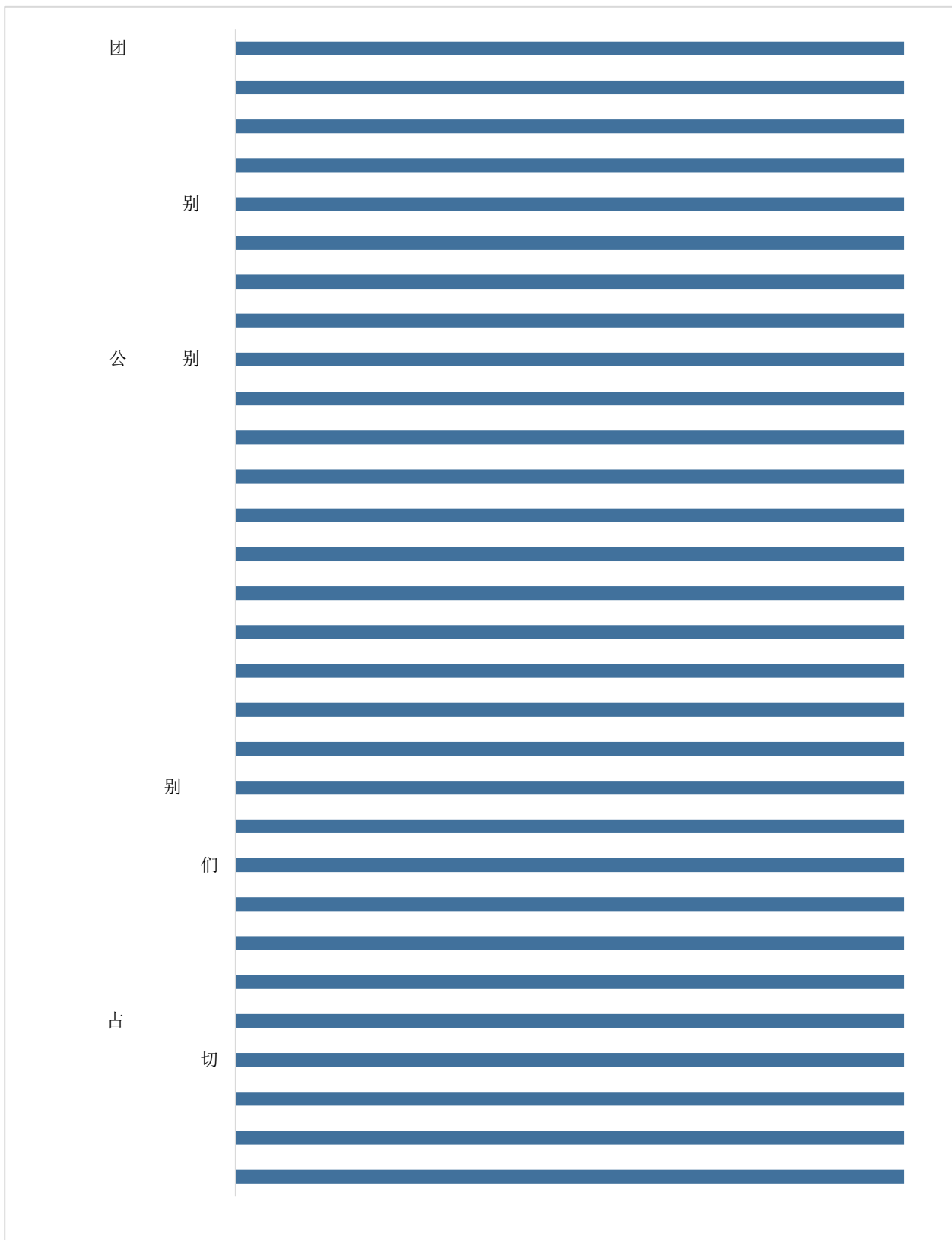


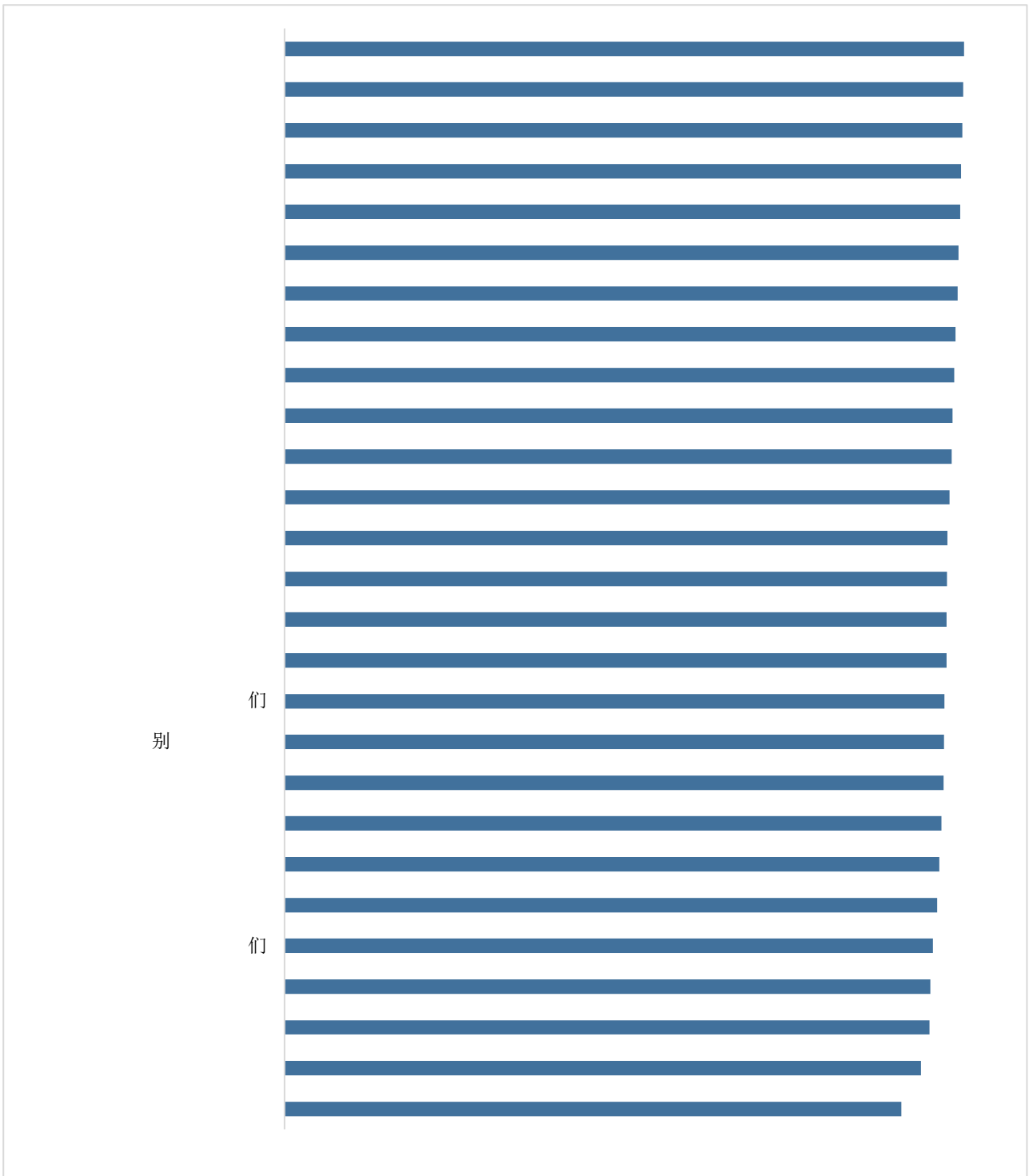
七 七

八



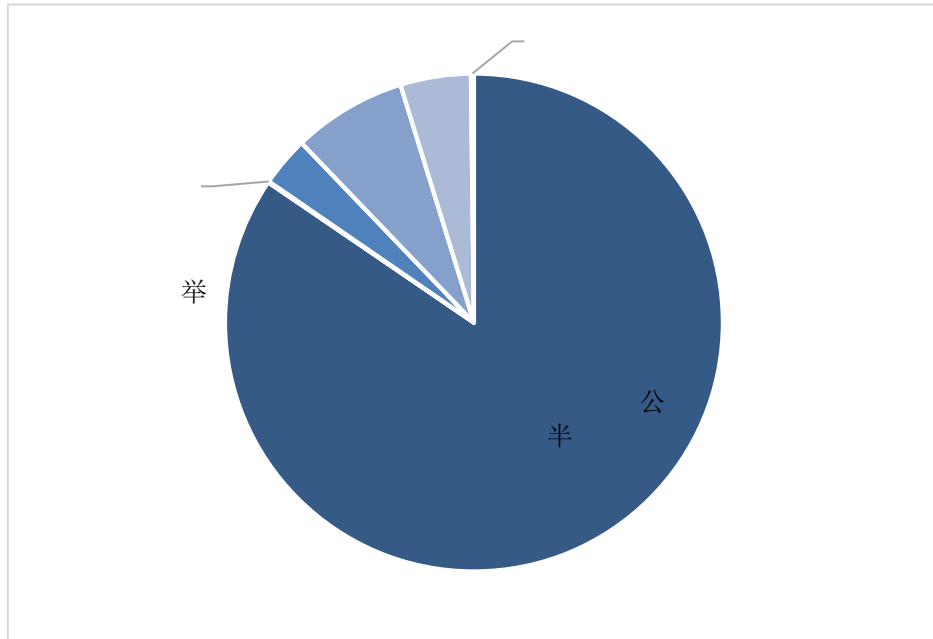
八介





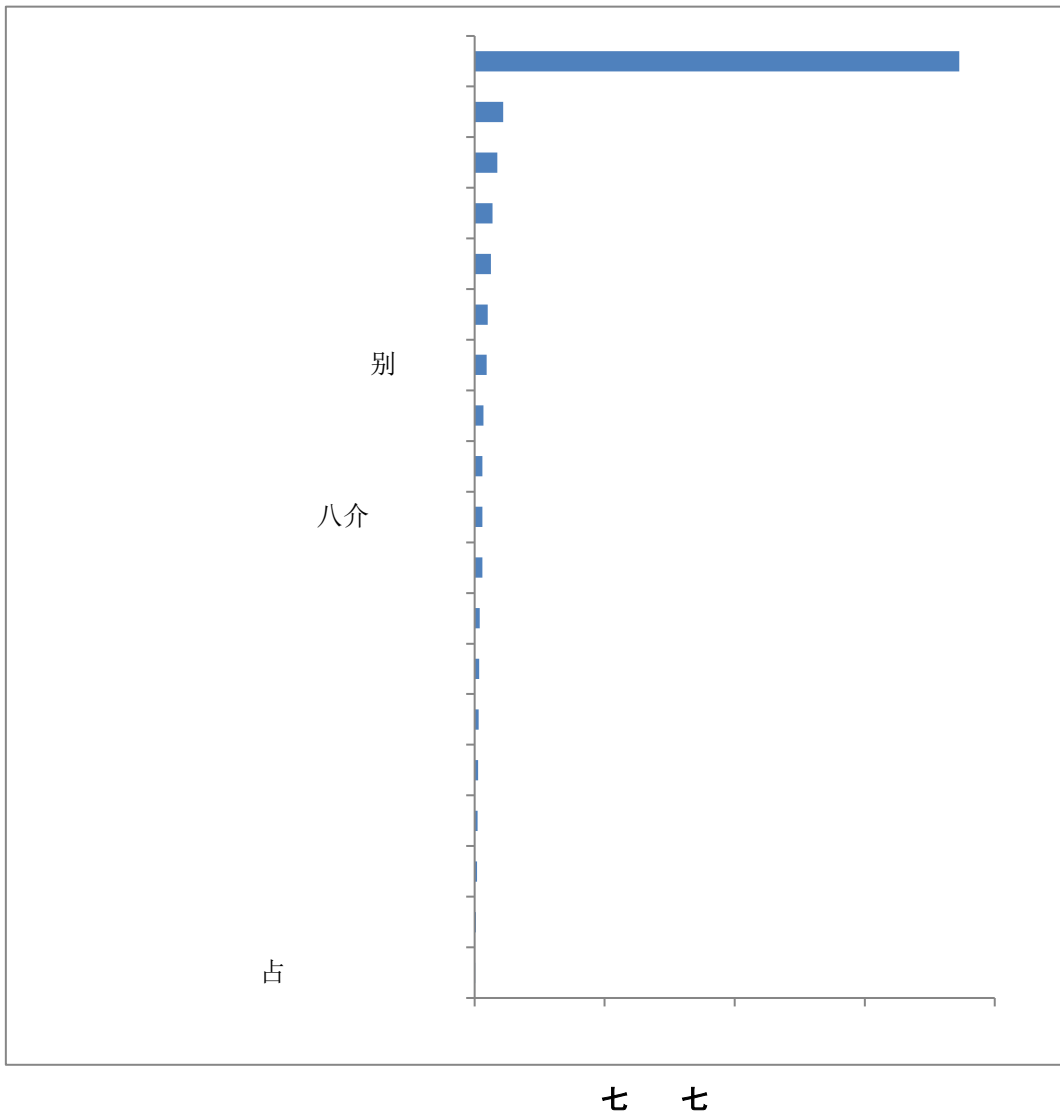
七 七 七

单 公 半 单 单 单
单 单 举 单 单
单



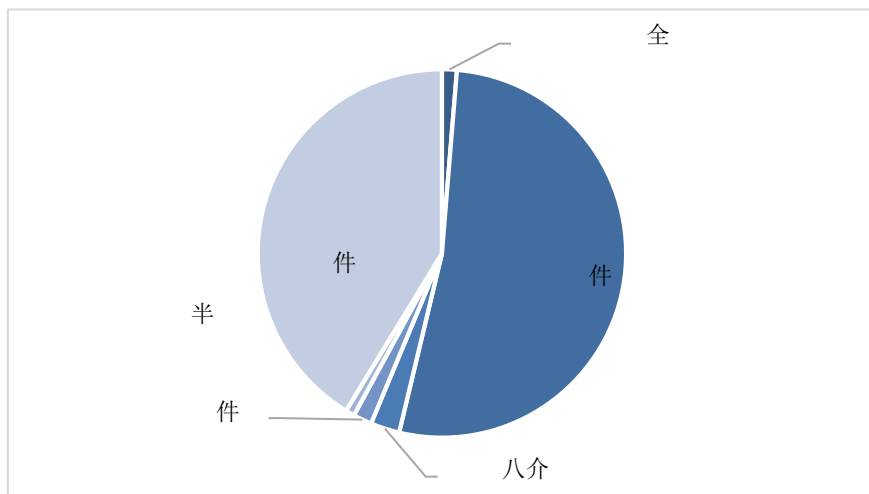
七 七

单 单 单 单 单



半

件 单 件 单 件 单
半 单 全半 单 件 单
八介 半



七

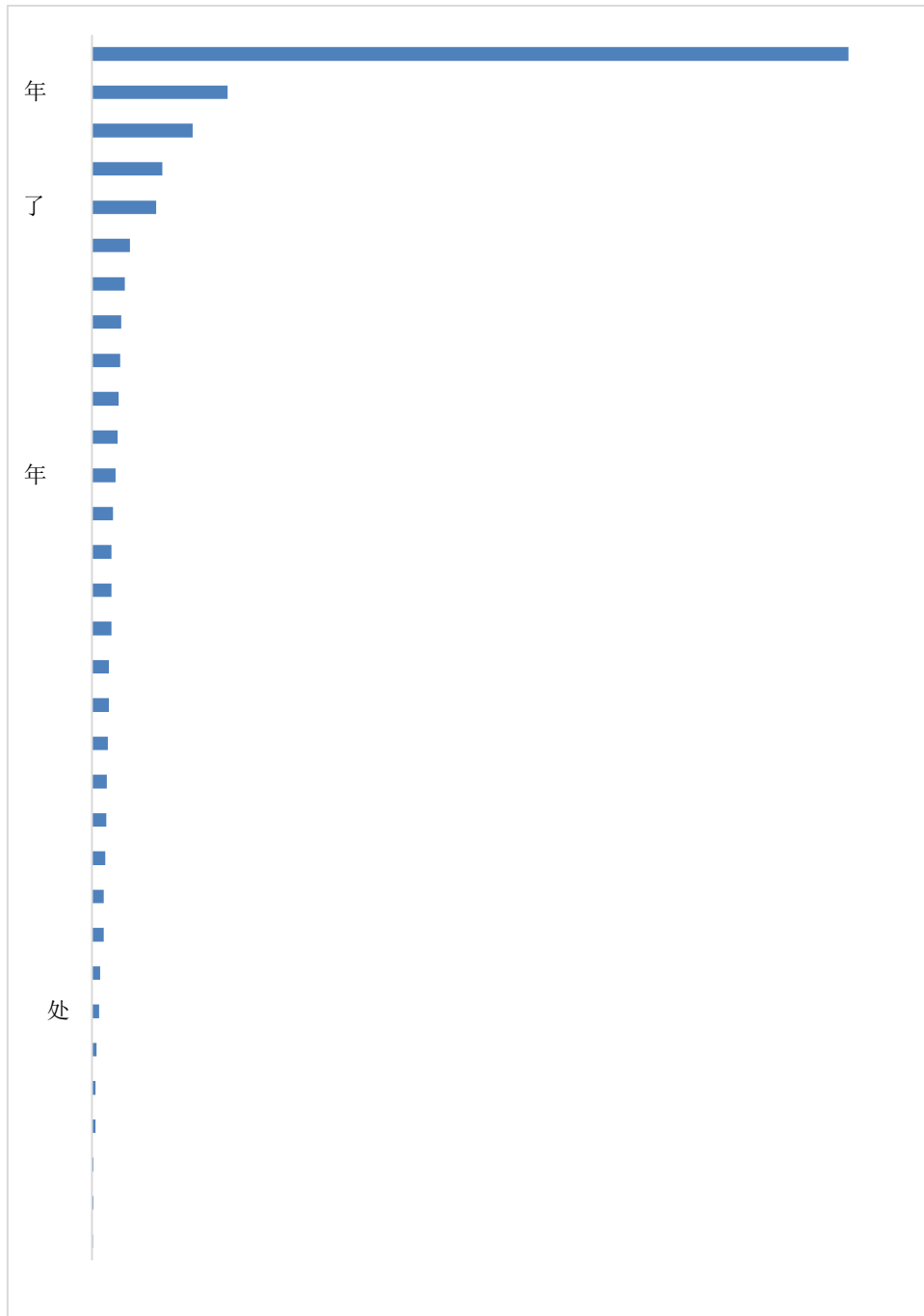
夏 们 八

七 七 七

们			
		办	
八介			
		办	
		869 别	
		办	
		办	

1.

年
八
将



七 七

2.

单

夏 单

单 八

七 七

单

单

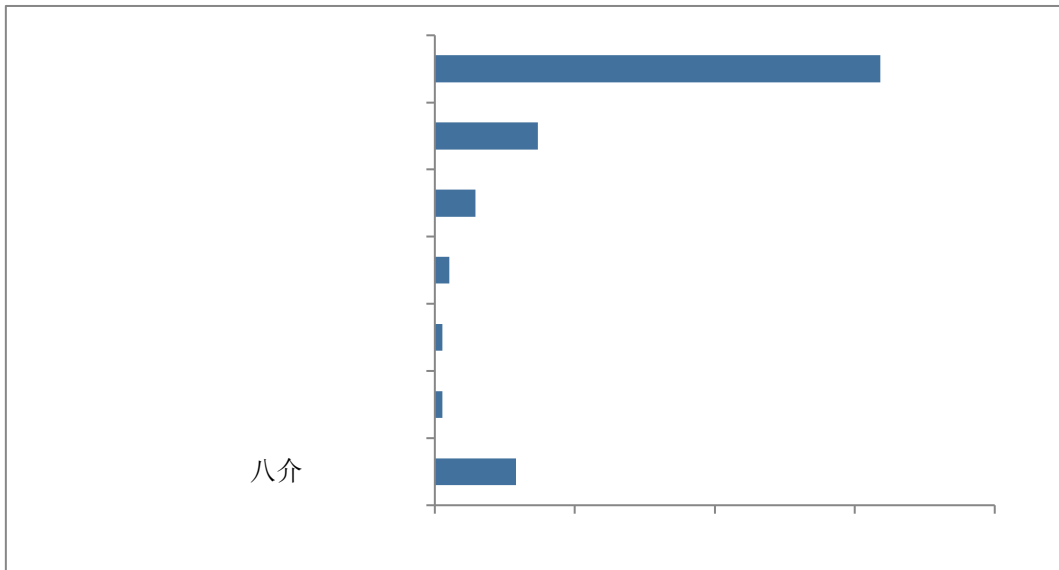
单

单
介

单

八

单



八介

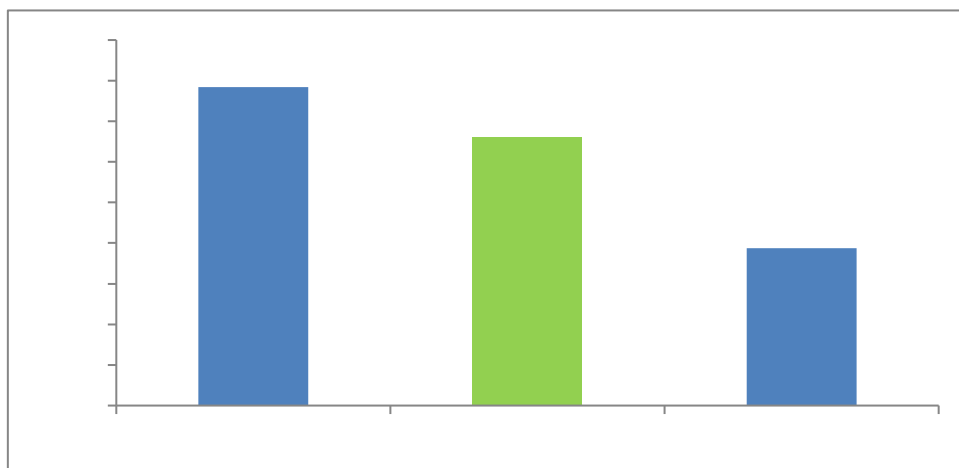
七 七

单

八

单

单

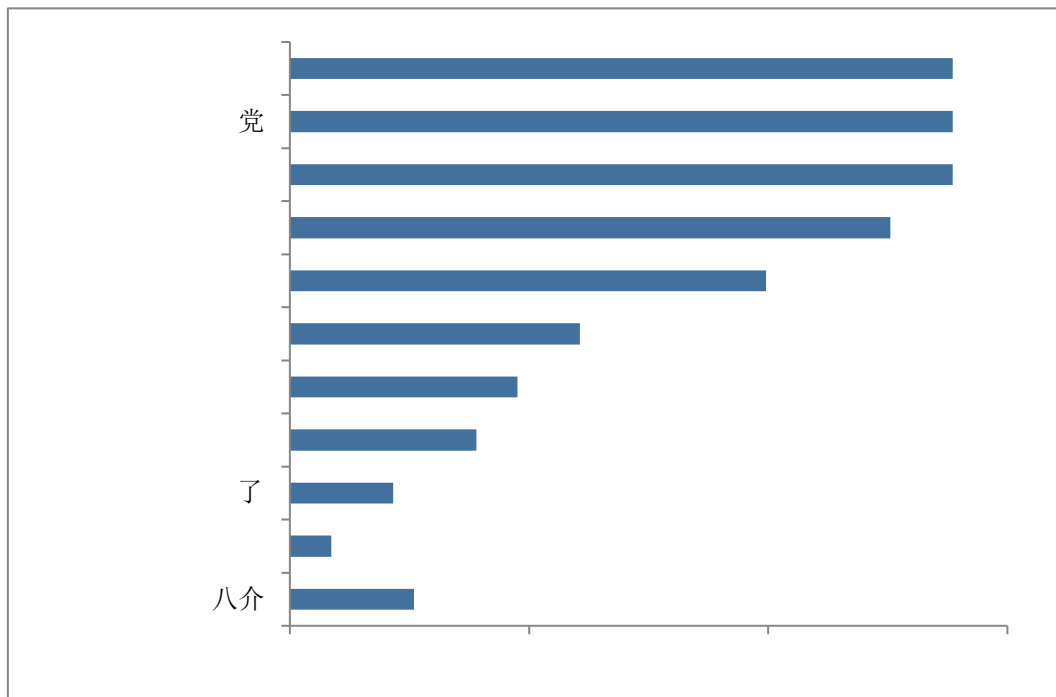


七 七

党

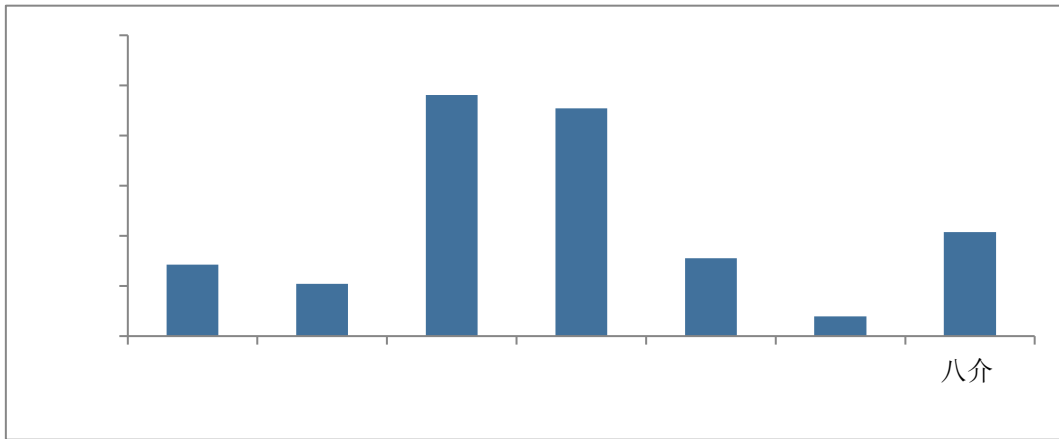
单

夏

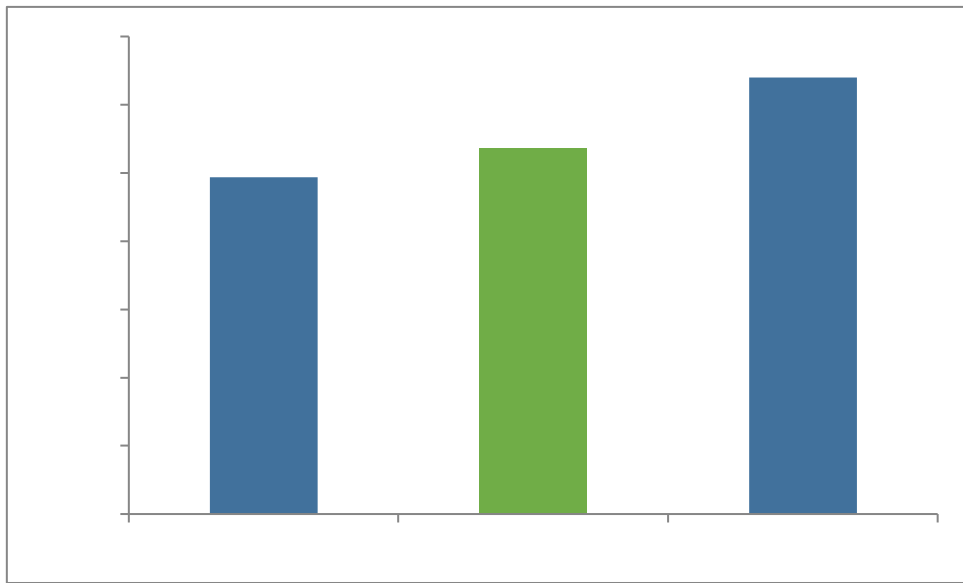


七 七

单



七 七



七

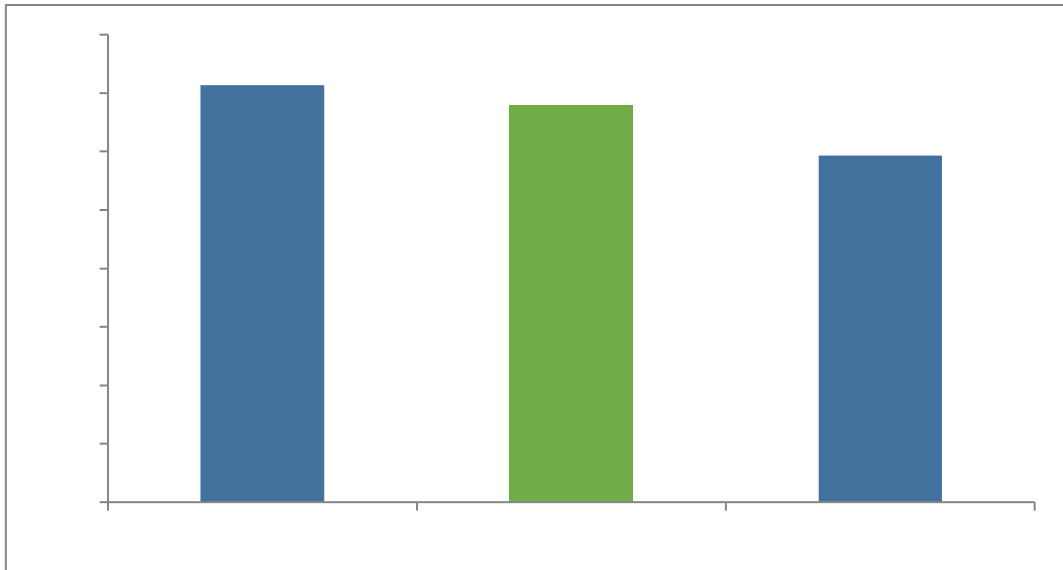
党

党

党

党

党



七

党

党

党

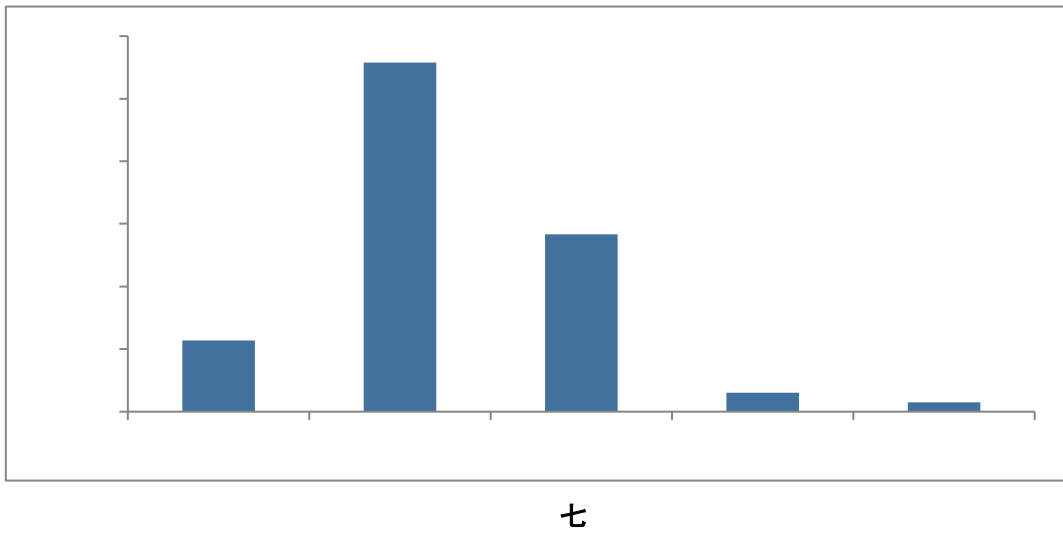
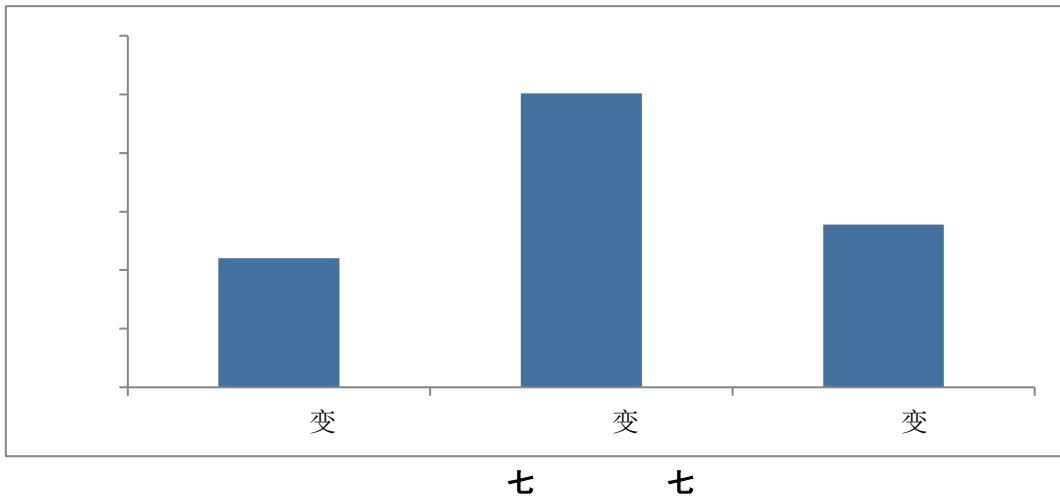
七 七

	党		党
	273		1522
	2567		146
	2462		1414
	22	别	1401
	2166		14 4
	2 14		1366
	1767	们	1303
	1734		1234
	1734		1203
别	1707		1202
	1666		12 5
	1646		12
	1621		12 4
	154		12
别	153		1137

	党		党
占	1122		1 02
	11 2		1 66
	11 0		1 42
	107		1 12

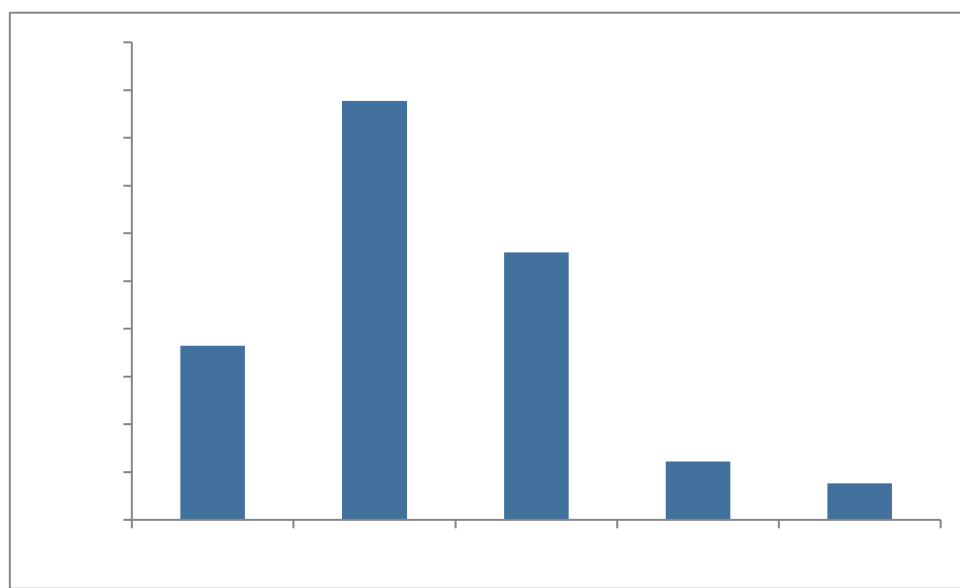
变

变 全 变 2 变
变 变 八 变
变



们

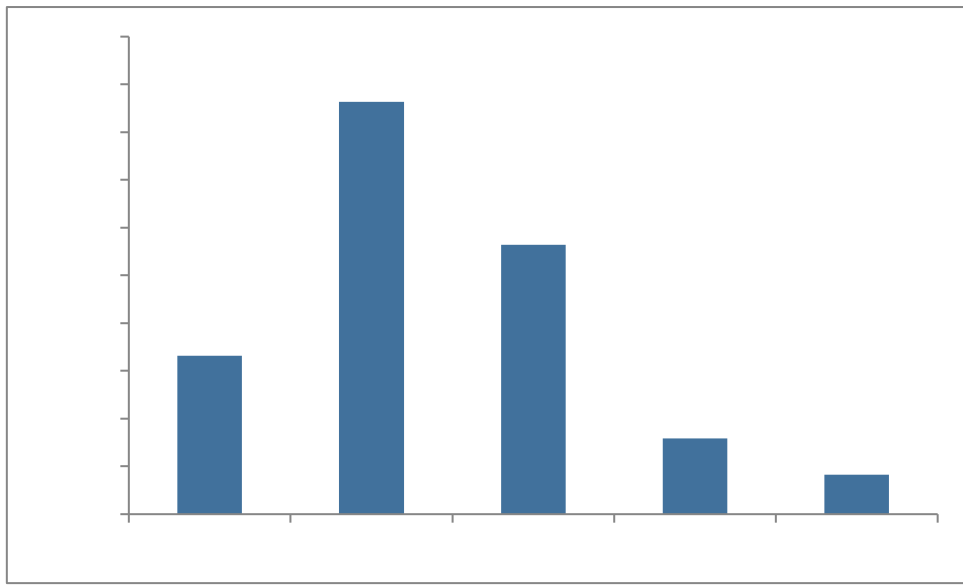
八



七 七

团

团

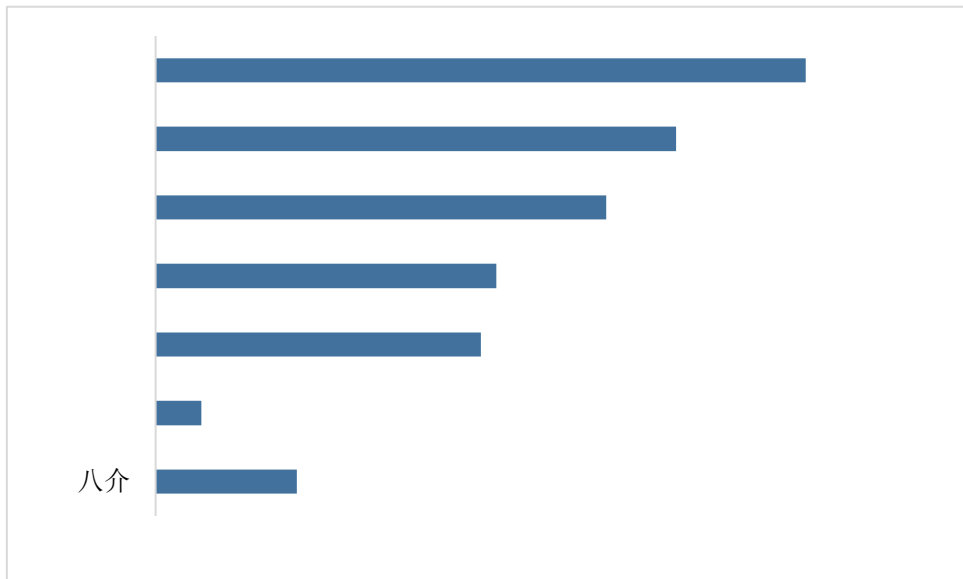


七

们

届

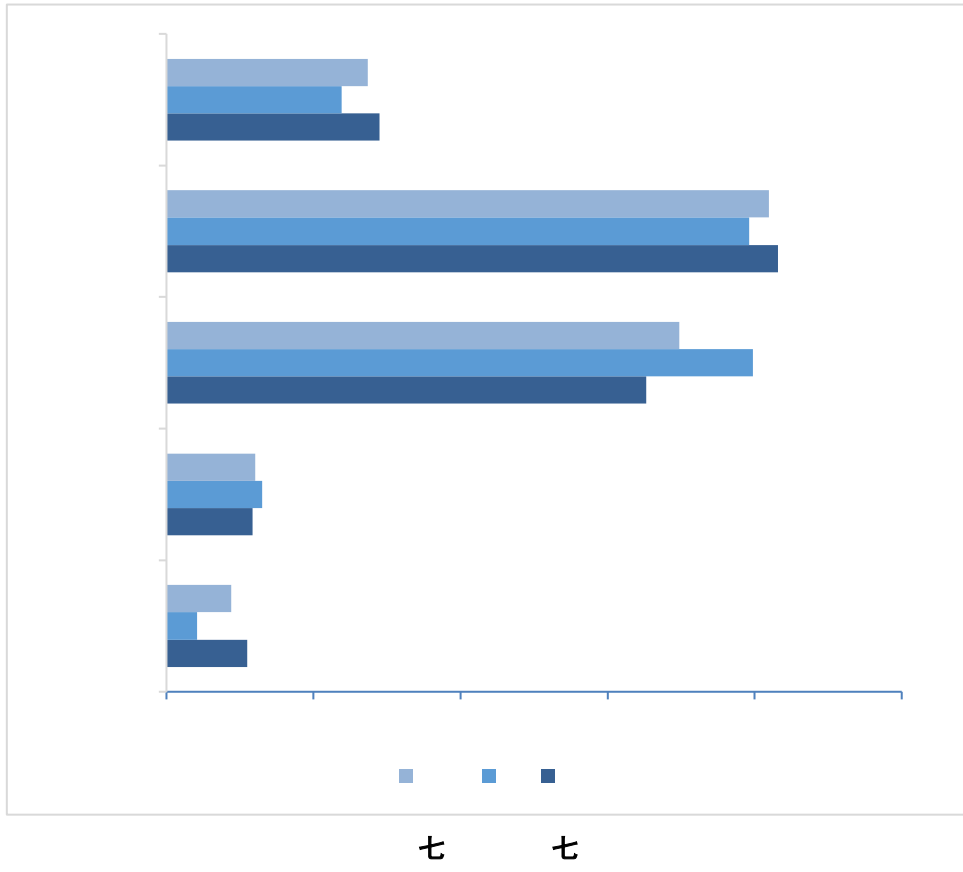
八



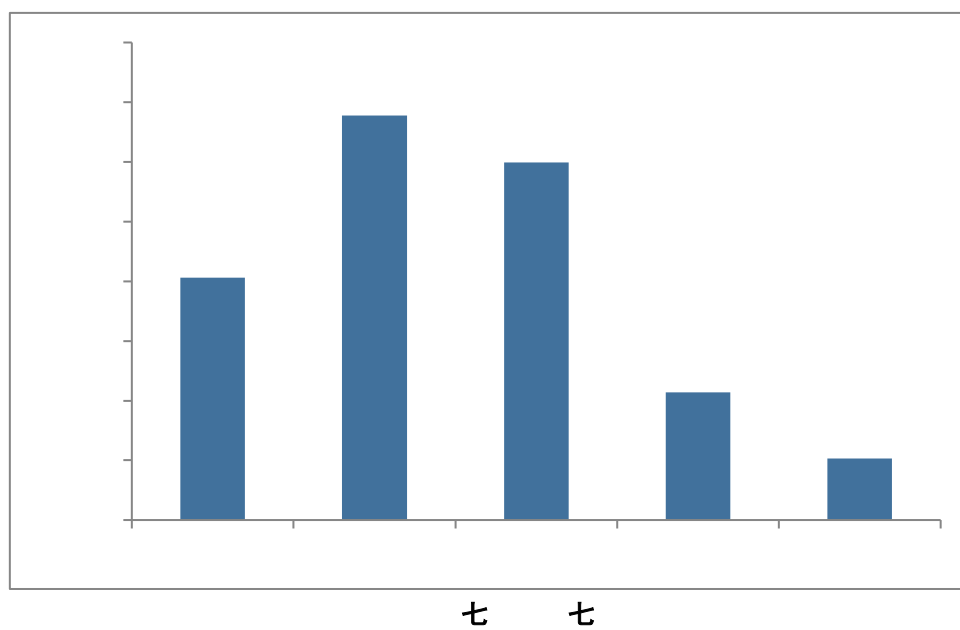
八介

七 七

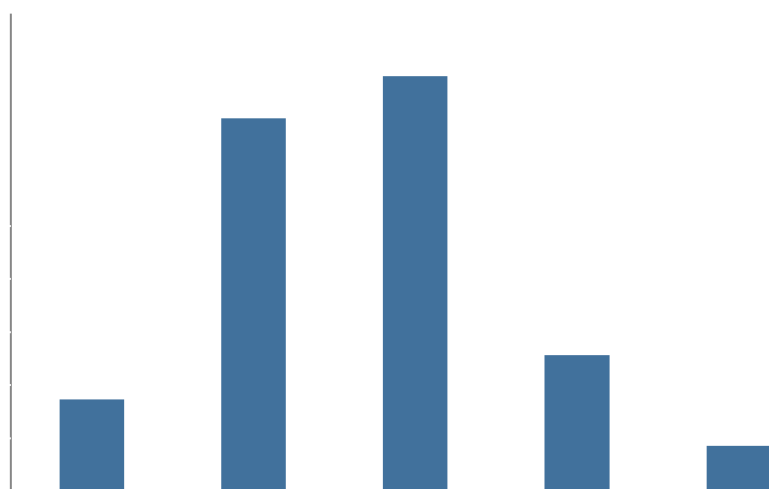
们



八



八



七 七

届

88.37% 2016
37.36%

八 9.36%

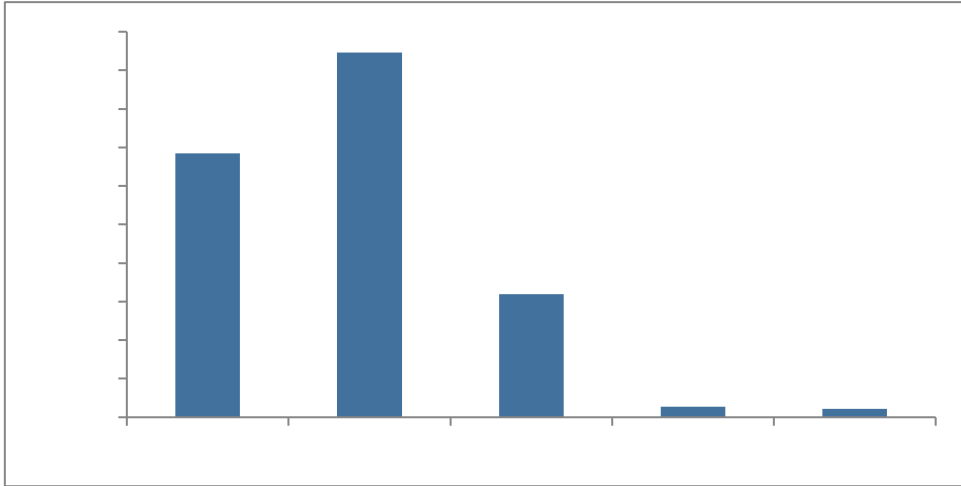
七 七

们

2016

97.51% 八 34.22%

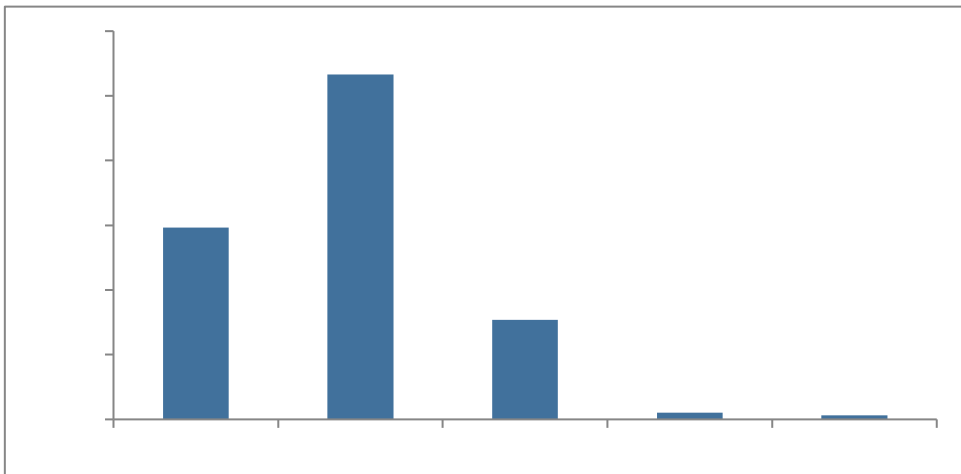
47.32%



七 七

们

古 八



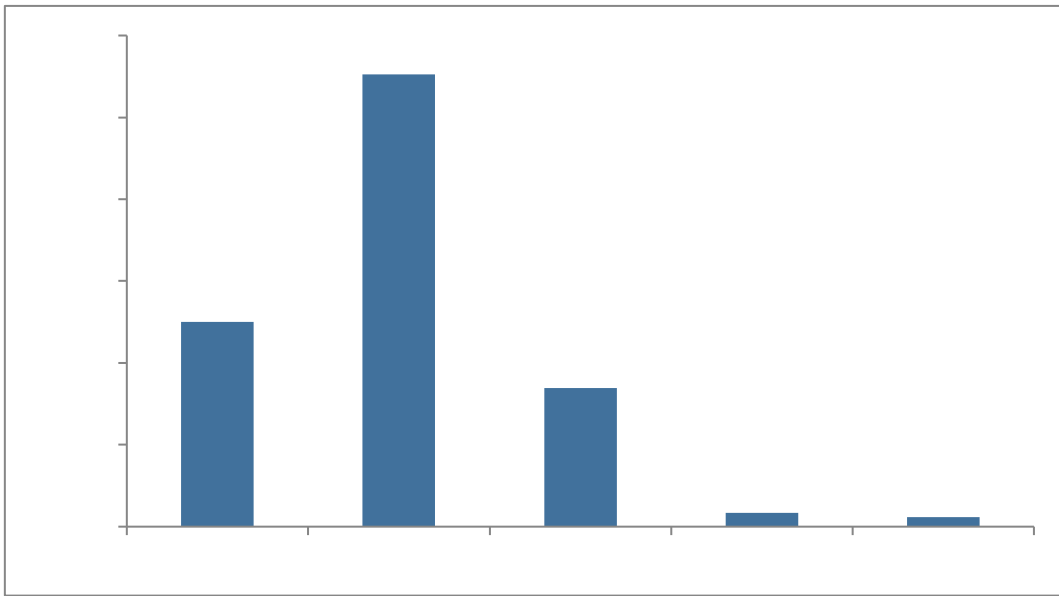
七 七

们

八

单

单

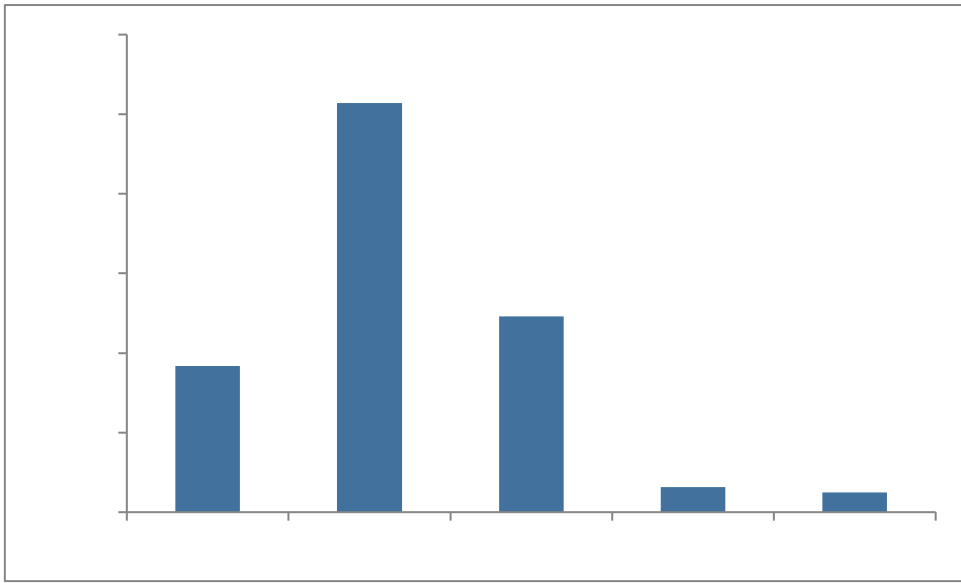


七

八

单

单

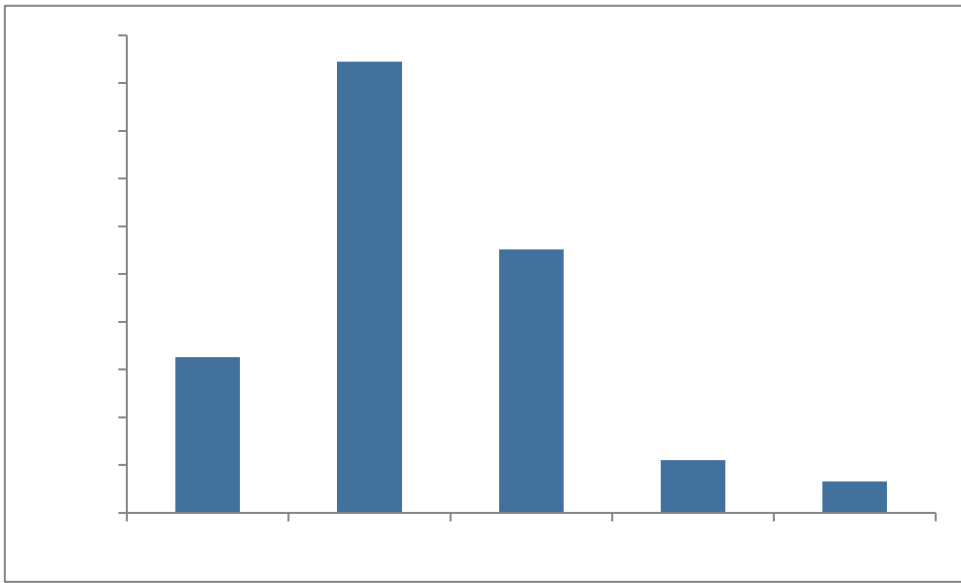


七

八

单

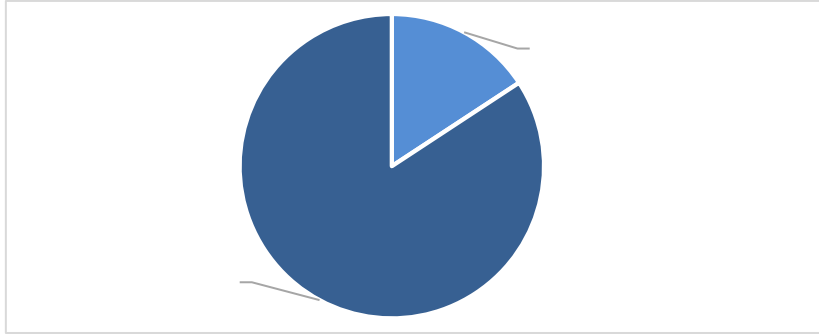
单



七

们

八介



七

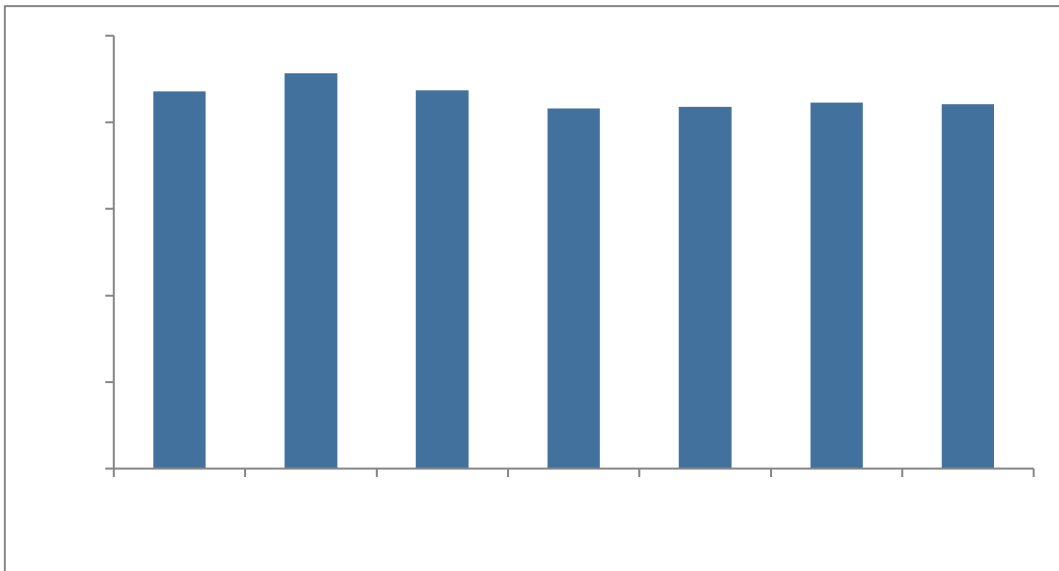
半 们

们

半

们

八



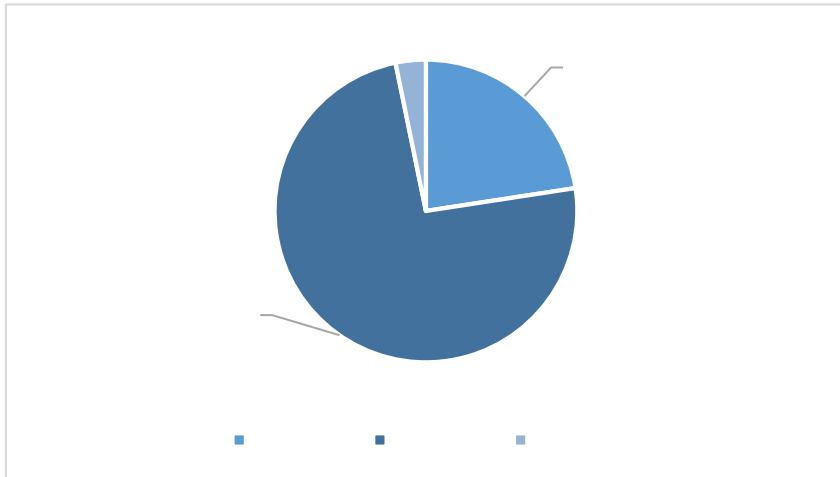
七 七

半

八

半

半



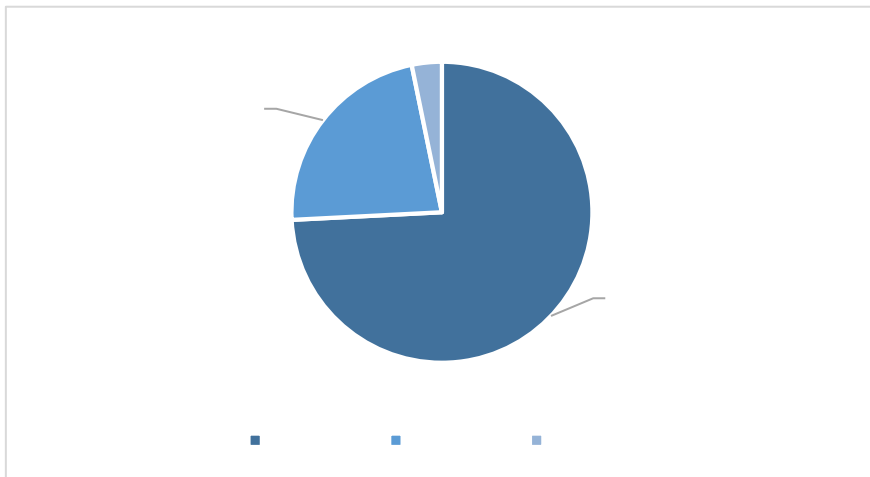
七

们

半

半

半



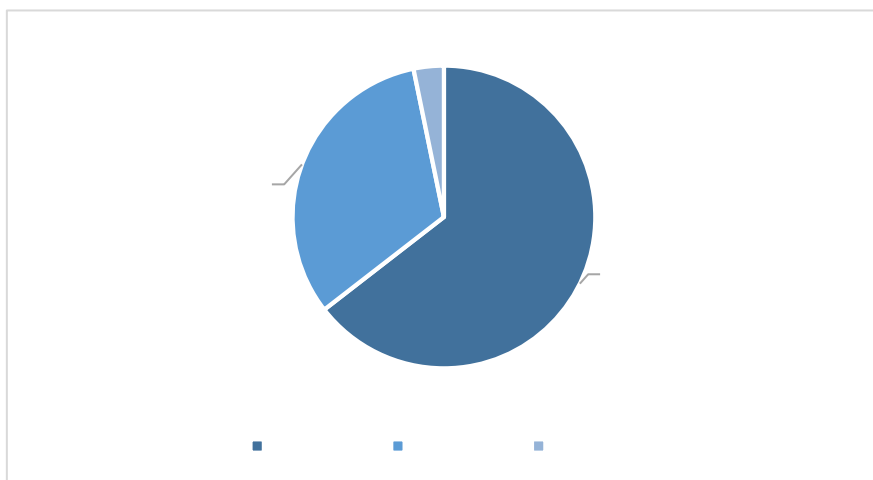
七

半

八

半

半



夏

变

全

半

届

全

友

友

天别

全

友

州 届

川
 届 州 功 夏 全
 人 值 夏 半 夏
 件 件
 了 半 届 举
 年 半 届 半
 ！
 半 届
 件 半 件 半
 党 件 半
 半 7 B 件
 半 党 半
 件 件
 夏 件
 办 功 半
 半 切 单
 夏 半 夏 半 夏 半
 切 天 夏 半 夏

划 召 件
 夏 切 夏
 夏 半
 亿 件 夏
 件 召 件
 年 了
 件 八 件
 件 件 夏
 件 件
 办
 全 全
 办 全
 办 办
 团
 切 半

7 人
7 切
切
办